

KIT PÉDAGOGIQUE



LES ABEILLES EN DANGER

LE "SYNDROME D'EFFONDREMENT DES COLONIES" UN DÉCASTRE ÉCOLOGIQUE

EN PARRAINANT UNE RUCHE VOUS AGISSEZ CONCRÈTEMENT POUR SAUVER LES ABEILLES !

LES MENACES

LES PRODIGES

300 000 COLONIES

L'API-CULTEUR

UN MÉTIER, UNE PASSION

LA FRANCE COMITE ENVIRONNEMENT LES APICULTEURS

LE VOYAGE DES ABEILLES

DEPUIS TOUJOURS. L'ABEILLE...

ORIGINES

FRANCE

ESPAGNE

HIPPOCRATE

BABYLON

LE RÔLE DES ABEILLES DANS LA NATURE

LES FLEURS

EN BUTINANT

LE MAINTIEN DE LA BIODIVERSITÉ EST UN DES ASPECTS ESSENTIELS DU DÉVELOPPEMENT DURABLE

80% DES ESPÈCES VÉGÉTALES

LES ABEILLES SONT TRÈS SENSIBLES À LA POLLUTION.

LES ABEILLES & LEUR LANGAGE

LA REINE

L'ABEILLE OUVRIÈRE

LE LANGAGE DES ABEILLES

LE MÂLE OU FAUX BOURDON

LE PARRAINAGE DE RUCHE

UN ESPoir POUR LES ABEILLES.

LES ENTREPRENEURS PARTICULIERS

LES BONS DÉCLARÉS

LES PRODUITS DE LA RUCHE

ALIMENT EXCEPTIONNEL PAR SON GOÛT ET SES VERTUS. LE MIEL EST ÉGALEMENT LARGEMENT UTILISÉ EN PHARMACIE & COSMÉTIQUE.

TOUS COMME LES AUTRES PRODUITS DE LA RUCHE.

L'ABEILLE EST UTILE À L'HOMME & INDISPENSABLE À LA NATURE.

LA CIRE

LE POLLEN

LA CÈRE ROYALE

LES ABEILLES EN DANGER

LE "SYNDROME D'EFFONDREMENT DES COLONIES" : UN DÉSASTRE ÉCOLOGIQUE

Depuis les années 1990, les abeilles disparaissent mystérieusement. Elles quittent la ruche et désorientées par des substances toxiques, elles ne parviennent pas à y revenir.

**EN PARRAINANT UNE RUCHE VOUS AGISSEZ
CONCRÈTEMENT POUR SAUVER LES ABEILLES !**



LE VARROA

c'est "la tique" des abeilles. Il s'agit d'un acarien parasite de 1.5 mm à peine, originaire d'Asie, et qui fait grand mal à nos colonies d'abeilles. Le Varroa vient en effet se greffer sur les abeilles, les larves et les nymphes qu'il pique pour en boire le sang. Les femelles varroa profitent de la reprise de la ponte par la reine abeille, pour pondre à leur tour directement dans les cellules



LE FRELON ASIATIQUE

Il semble qu'une seule reine fécondée arrivée en France en 2004 soit à l'origine de leur prolifération. Se positionnant devant une ruche, une dizaine de frelons suffit à la condamner.



Chaque année
300 000
COLONIES

d'abeilles disparaissent
en France selon l'UNAF

*L'Union Nationale de l'Apiculture Française

DANS LES ZONES
LES PLUS TOUCHÉES,
70% à 80%
DES COLONIES
ONT DISPARU



LES PESTICIDES

Les désherbants, engrais chimiques, pesticides... sont des ennemis redoutables pour les abeilles. Récemment le Parlement européen a interdit 22 produits dangereux.



LA MONOCULTURE

Elle réduit la quantité et la variété des fleurs porteuses de nectar et de pollen et s'oppose à la biodiversité essentielle à toutes les formes du vivant.

**LES ABEILLES NE SONT PAS LES SEULS
INSECTES POLLINISATEURS, ELLES ASSURENT
CEPENDANT UNE GRANDE PART DE LA
POLLINISATION.**

SANS ABEILLES, LA POLLINISATION D'UN GRAND NOMBRE DE PLANTES NE SE FERAIT PLUS, ENTRAÎNANT LA DISPARITION DE NOMBREUX VÉGÉTAUX ET ESPÈCES ANIMALES, AVEC DES EFFETS DÉVASTATEURS SUR L'AGRICULTURE. L'ALIMENTATION POURRAIT AINSI ÊTRE EN PÉRIL.



LE PARTENAIRE
DES ABEILLES

L'API CULTEUR

UN MÉTIER, UNE PASSION ▶

un toit
pour les
abeilles.fr



L'APICULTEUR

Attentif à l'écosystème entourant ses ruchers, l'apiculteur est le premier à constater les dysfonctionnements dans ses colonies. Il alerte les autorités sanitaires et sensibilise l'opinion publique.

IL EST LE GARDIEN
D'UN SAVOIR-FAIRE
ANCESTRAL MAIS
TOUJOURS
D'ACTUALITÉ.
L'APICULTURE EST UNE
ACTIVITÉ EXIGEANTE,
MÊME EN AMATEUR

LA FRANCE
COMPTE
ENVIRON
85 000
APICULTEURS,

mais seuls 1 500 à 2 000 d'entre eux sont des professionnels gérant chacun plus de 200 ruches, ce qui représente 40% des 1 500 000 ruches réparties sur notre territoire.

LE VOYAGE DES ABEILLES

Dans les régions et pays où la biodiversité est affaiblie par l'urbanisation, l'industrie ou l'agriculture intensive, l'apiculteur peut faire voyager ses abeilles pour leur offrir, au cours de l'année, de nouvelles sources de nectar. C'EST LA TRANSHUMANCE.

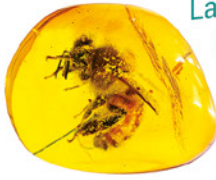


LES ORIGINES

DEPUIS TOUJOURS, L'ABEILLE ...



La plus ancienne abeille du monde a été retrouvée en Allemagne dans un morceau de schiste bitumineux datant de **50 millions d'années**. Elle mesurait 9 mm de long et avait le même niveau de développement que les abeilles d'aujourd'hui.



1804 FRANCE

Pour son sacre, **Napoléon** fait broder son manteau de velours d'un galon composé d'abeilles, en mémoire de celles qui furent retrouvées dans le tombeau de Childéric 1^{er}, père de Clovis, premier roi de France.



6000 AVANT J.C. ESPAGNE

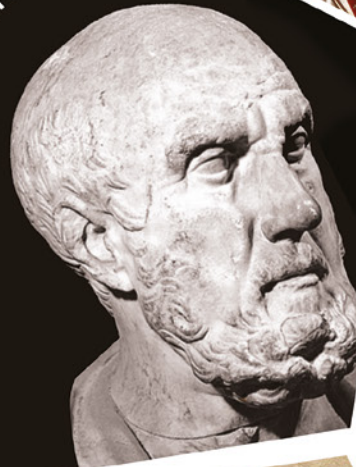
Peinture rupestre de la **Grotte de l'Araignée**. Une femme entourée d'abeilles récolte le miel d'une colonie sauvage en s'agrippant à une échelle de corde.



HIPPOCRATE

« Je mange du miel et l'utilise dans le traitement de plusieurs maladies car le miel offre de la bonne nourriture et une bonne santé ».

VERS 400 ANS AVANT J.C.
GRÈCE



1 600 AVANT J.C. BABYLON

Le Lion de Mithra avec l'abeille dans sa gueule. Elle symbolise la parole du roi.



1514
ALLEMAGNE
Eros, Vénus & les Abeilles.
ALBRECHT DÜRER



2 400 AVANT J.C. EGYPTE

Le titre de "**Chancelier du miel**" apparaît dès la première dynastie des pharaons.

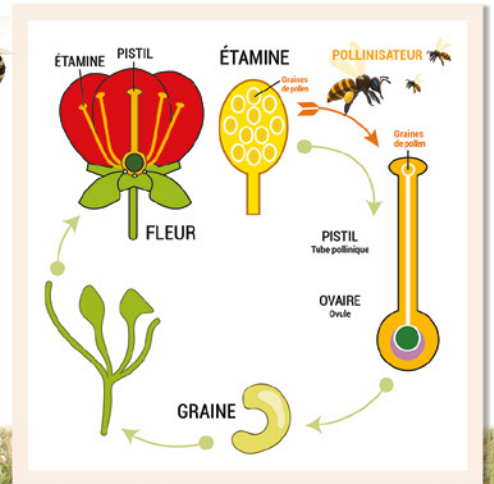


LE RÔLE DES ABEILLES DANS LA NATURE

• POLLINISATION •

LES FLEURS

Pour se reproduire, les fleurs ont besoin d'être pollinisées en recevant sur leur **pistil** (élément femelle) le **pollen**, une poudre produite par les **étamines** (éléments mâles) d'autres fleurs. Cette pollinisation se fait principalement grâce aux abeilles qui, en butinant de fleur en fleur, transportent le pollen dans leurs pattes et le déposent sur les **pistils**.



EN BUTINANT

les abeilles ont un rôle capital dans la multiplication des espèces florales et le développement des cultures fruitières.

UNE COLONIE

d'abeilles peut visiter environ 250 000 de fleurs/jour dans un rayon de plus de 3km environ autour de la ruche !

LE MAINTIEN
DE LA BIODIVERSITÉ EST UN
DES ASPECTS ESSENTIELS
DU DÉVELOPPEMENT DURABLE

IL EST PRIMORDIAL POUR L'HOMME ET SON ENVIRONNEMENT DE RESPECTER CETTE ESPÈCE ET DE MAINTENIR LES CONDITIONS FAVORABLES À SON DÉVELOPPEMENT : EN ÉVITANT, PAR EXEMPLE, LES TRAITEMENTS CHIMIQUES NOCIFS SUR LES CULTURES, LA DESTRUCTION DES HAIES VIVES RICHES EN PLANTES MELLIFÈRES, OU L'ABANDON DE CULTURES TELLES QUE LA LUZERNE OU LE TRÈFLE, GRANDS PRODUCTEURS DE NECTAR.

Les abeilles & autres insectes pollinisateurs représentent par leur action la reproduction de

80%
DES ESPÈCES
VÉGÉTALES.

LES ABEILLES
SONT TRÈS
SENSIBLES À
LA POLLUTION.

APIS MELLIFERA LES ABEILLES & LEUR LANGAGE

un toit pour les abeilles.fr

RÔLE DE L'ABEILLE



Nourrice



Gardiennne



Nettoyeuse



Ventileuse



Architecte



Manutentionnaire



Butineuse

LA REINE

se caractérise par un abdomen plus long et plus pointu que celui de l'ouvrière. Elle ne sort qu'une seule fois de la ruche pour être fécondée par les faux bourdons. Ensuite, pendant les quatre ou cinq ans que durera sa vie, elle n'aura qu'une mission : pondre jusqu'à 2 000 œufs par jour, soit 1 toutes les minutes !



L'ABEILLE OUVRIÈRE

Les ouvrières, exclusivement des abeilles femelles, sont environ 30 000 à 70 000 par ruche. Elles vivent en moyenne 45 jours, et sont successivement nourrices, magasiniers, ciriers pour construire les rayons, et enfin sentinelles de la ruche.

A partir du 22ème jour, l'abeille ouvrière devient butineuse et vole de fleur en fleur pour apporter la nourriture à la ruche.



LE LANGAGE DES ABEILLES Type de danse

1



Il y a du NECTAR pas loin !

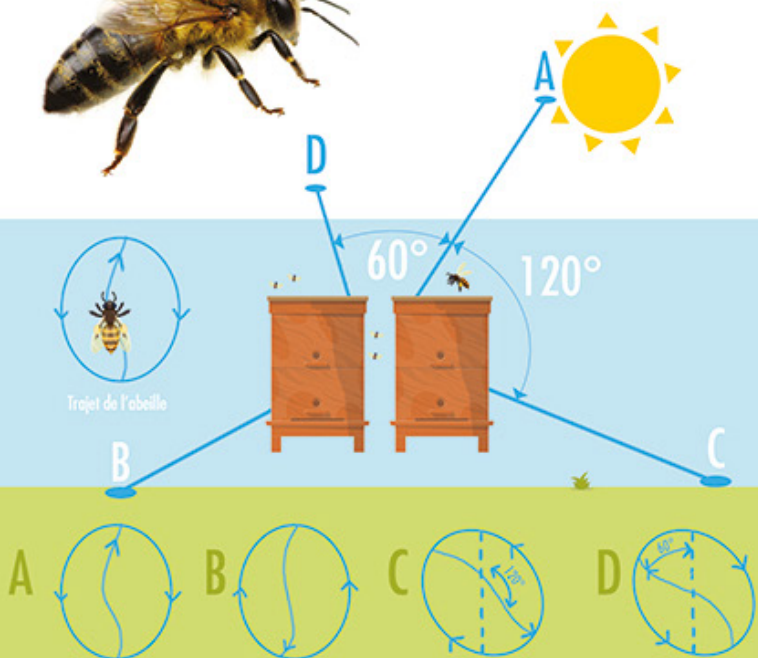
2



Il y a du NECTAR C'est plus loin, mais ça vaut le coup !

1 / LA DANSE EN ROND concerne une source de butin située à moins de 80 mètres.

2 / LA DANSE FRÉTILLANTE, ou danse en huit, indique la direction, la distance et l'importance de la source de nourriture à récolter



BZZZ

BZZZ

BZZZ



Toutes les informations essentielles à l'organisation de la ruche proviennent de sécrétions chimiques, les phéromones, émises par la reine et par les ouvrières.

Elles circulent d'une abeille à l'autre par la bouche et les antennes.

LE MÂLE OU FAUX BOURDON



Il est reconnaissable à son abdomen plus carré et ses gros yeux. Ils sont quelques centaines par ruche. Leur rôle est de féconder la reine au cours d'un unique vol nuptial après lequel ils meurent. Ceux qui n'ont pu accomplir leur mission de reproduction seront expulsés de la ruche ou n'auront pas le droit d'y revenir, car ils représenteraient des bouches inutiles à nourrir.



LE SOUTIEN DE
MILLIERS DE PARRAINS

LE PARRAINAGE DE RUCHE

UN ESPOIR POUR LES ABEILLES.

Untoit
pour les
abeilles.fr



LES ENTREPRISES & PARTICULIERS QUI PARRAINENT DES RUCHES PARTICIPENT À LA SAUVEGARDE DES ABEILLES.

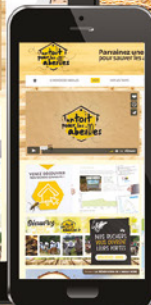


EN REMERCIEMENT, LES ABEILLES PARTAGENT AVEC LEURS PARRAINS LE PRODUIT DE LEUR TRAVAIL : DU MIEL ONCTUEUX, DORÉ ET SUCCULENT... LE PARRAIN REÇOIT DES NOUVELLES RÉGULIÈRES & LES PHOTOS DE SA RUCHE.



PARRAINER
UNE RUCHE C'EST :

- AGIR CONCRÈTEMENT** pour la sauvegarde de l'abeille
- aider au développement de l'activité des apiculteurs
 - Valoriser la démarche environnementale de l'entreprise, ou l'engagement écologique des particuliers, en faveur de la protection de la nature et de sa biodiversité.
 - faire plaisir à vos amis, clients, collaborateurs... & vous même !



+ D'INFOS SUR
WWW.UNTOITPOURLESABEILLES.FR

Toutes nos actions :

- Des fleurs pour les abeilles
- Nos ruches Connectées
- Préservation de l'abeille noire



DES PHOTOS & NOUVELLES DES ABEILLES



DES PORTES OUVERTES & ANIMATIONS



DES EXPOSITIONS & JOURNÉES DE SENSIBILISATION

ALIMENT EXCEPTIONNEL
PAR SON GOÛT ET SES
VERTUS, LE MIEL EST
ÉGALEMENT LARGEMENT
UTILISÉ
EN PHARMACIE &
COSMÉTIQUE,
TOUT COMME
LES AUTRES PRODUITS
DE LA RUCHE.

LES PRODUITS DE LA RUCHE

DES MERVEILLES DE LA NATURE
AUX BIENFAITS NOMBREUX, ...



LA PROPOLIS

Elle est recueillie par les abeilles sur certains végétaux.

Ses usages sont multiples au sein de la ruche, les abeilles la recueillent et s'en servent notamment pour son étanchéité. Dans l'histoire, les Incas soignaient la fièvre grâce à la propolis et les soldats romains, leurs blessures. Aujourd'hui, ses utilisations thérapeutiques sont nombreuses.



LE MIEL

Ce produit phare des abeilles est issu du nectar, liquide sucré sécrété par les fleurs qu'elles butinent. Il présente un grand intérêt nutritionnel, empêche le développement des bactéries et aide notamment à la cicatrisation.



LE POLLEN

Riche en vitamines, en protéines, acides aminés, sels minéraux et oligo-éléments, il est essentiel au fonctionnement des glandes de l'ouvrière. En une saison, les abeilles d'une ruche peuvent en récolter 25 kg.



LA CIRE

La cire est une substance sécrétée par les abeilles, qu'elles utilisent pour construire les rayons à miel. Autrefois, elle était utilisée pour la fabrication des bougies !

L'ABEILLE
EST UTILE
À L'HOMME &
INDISPENSABLE À LA NATURE.



LA GELÉE ROYALE

Cette substance est produite par les ouvrières lorsqu'elles sont « nourrices ». C'est la nourriture exclusive des larves jusqu'au troisième jour de leur vie, et celle de la reine pendant toute son existence.

ELLE DOIT ÊTRE AIMÉE, RESPECTÉE ET AUJOURD'HUI, PLUS QUE JAMAIS PROTÉGÉE AFIN QU'ELLE POURSUIVE SON RÔLE, À L'INTÉRIEUR COMME À L'EXTÉRIEUR DE LA RUCHE.

